

eurelectric  
Türkiye

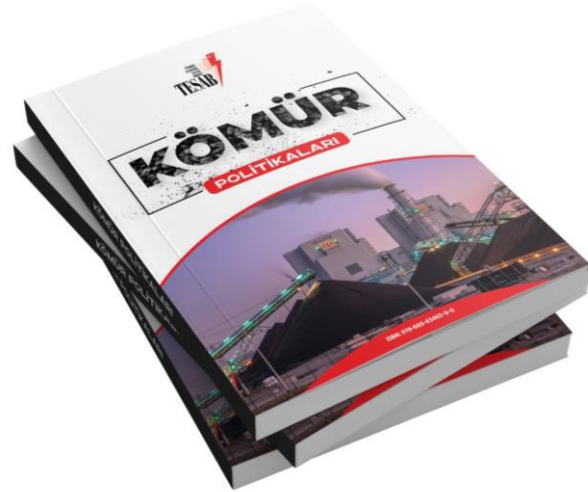


# KÖMÜR POLİTİKALARI

Halil Korutürk Özcan  
Eurelectric Türkiye  
Çevre Koruma Çalışma Grubu Başkan Yardımcısı

26 Nisan 2023

- ❖ Dr. İzzet ALAGÖZ
- ❖ Ayşegül BAHAYETMEZ
- ❖ Halil Korutürk ÖZCAN
- ❖ Filiz Su KARAKAYA
- ❖ Hilal ÖZEK SADIKOĞLU
- ❖ Ömer ÖZEN
- ❖ Sevgi ULUGÖL

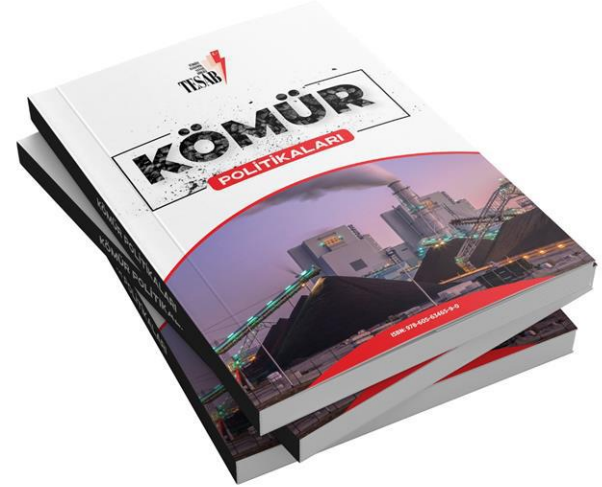


I- TÜRKİYE'DE VE AVRUPA'DA KÖMÜR REZERVLERİ VE KÖMÜRÜN ENERJİ SEKTÖRÜNDE KULLANIMI

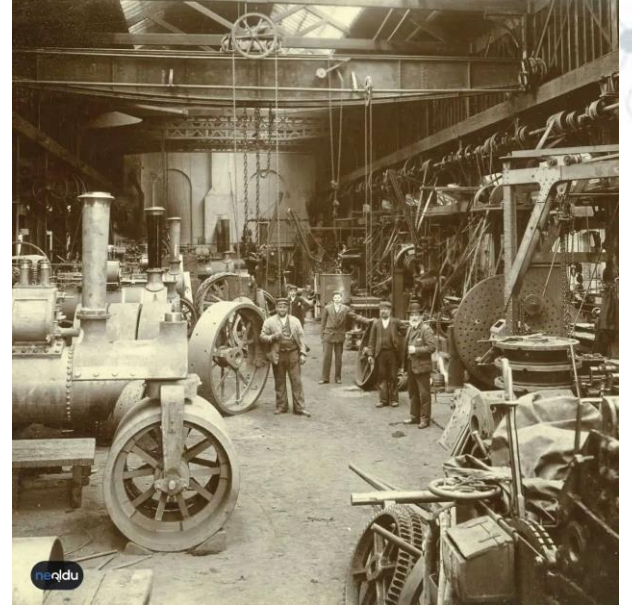
II- AVRUPA'DA VE DÜNYADA KÖMÜRÜN ENERJİ SEKTÖRÜNDE KULLANIMI

III- GAZLAŞTIRMA

IV- SONUÇ VE ÖNERİLER

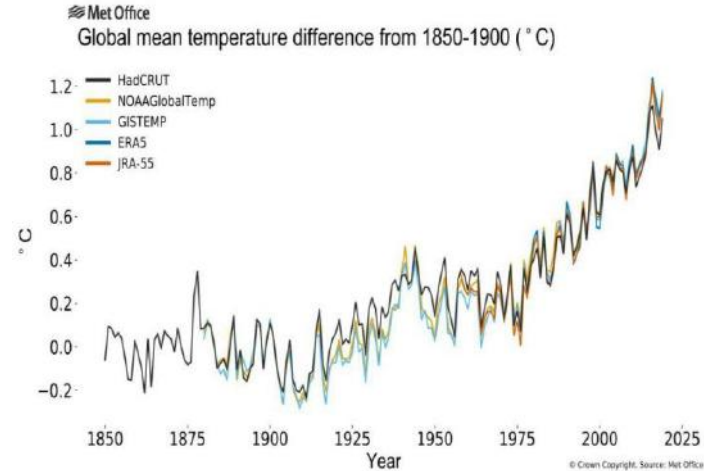


Kömürün yoğun kullanımı 18. yüzyılın ikinci yarısında Sanayi Devrimi ile başlamıştır. Dünyanın dört bir yanına sanayiler kurulurken en çok aranan ve kullanılan enerji kaynağı tabii ki fosil yakıtlardı. Özellikle elektriğin halka ulaşması ve sanayileşmenin üst boyutlara ulaşması ile birlikte devasa bir enerji ihtiyacı doğdu. Söz konusu bu enerji sürdürülemeyen kaynakların en kolay ulaşılabileni olan kömürden sağlanmıştır.



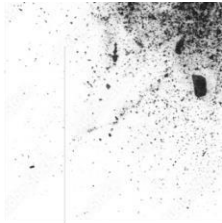
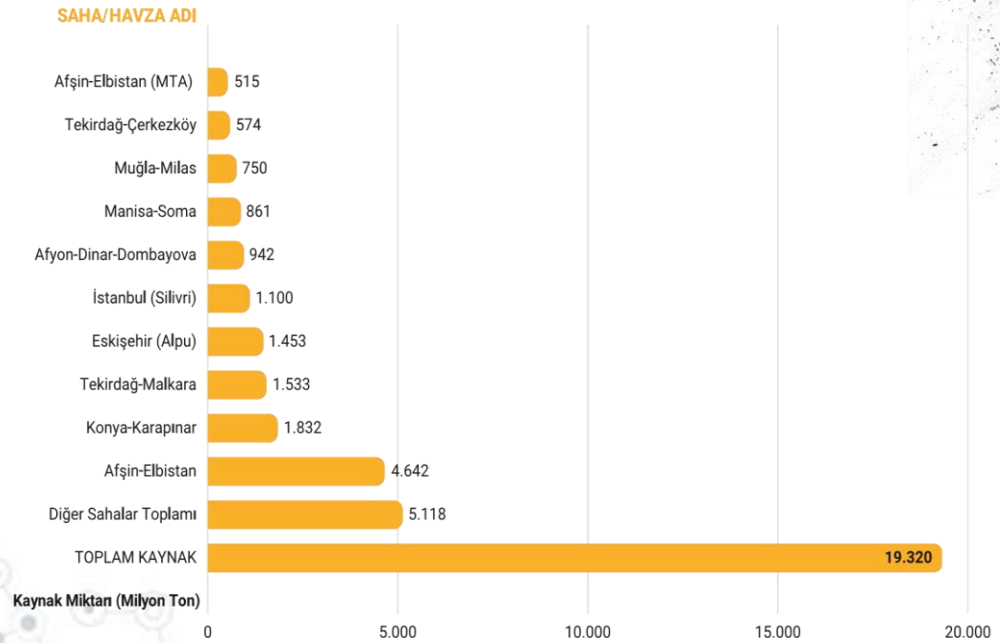
Küresel ısınma kavramı ilk kez 1896 yılında İsvetçili bilim insanı Svante Arrhenius tarafından fosil yakıtların dünyanın ortalama sıcaklık artışına etki ettiğini öne sürdüğü makalesinde dile getirildi. Bilim çevreleri dahil tüm dünya, bu tespite itimat etmedi. Kimse fosil yakıttan vazgeçmek istemiyordu.

Sera gazı salınımının Sanayi Devriminden beri ortalama sıcaklığı artırdığına ilişkin görüşler 1980 li yıllarda bilimsel olarak kabul edildi. Küresel ısınmanın muhtemel sonuçlarına yönelik hava emisyonu ile ilgili kayda değer önlemlerin alınmasını ve bu hususta mevzuatların yürürlüğe konulması kaçınılmaz olmuştur.



# TÜRKİYE'DE VE AVRUPA'DA KÖMÜR REZERVLERİ VE KÖMÜRÜN ENERJİ SEKTÖRÜNDE KULLANIMI

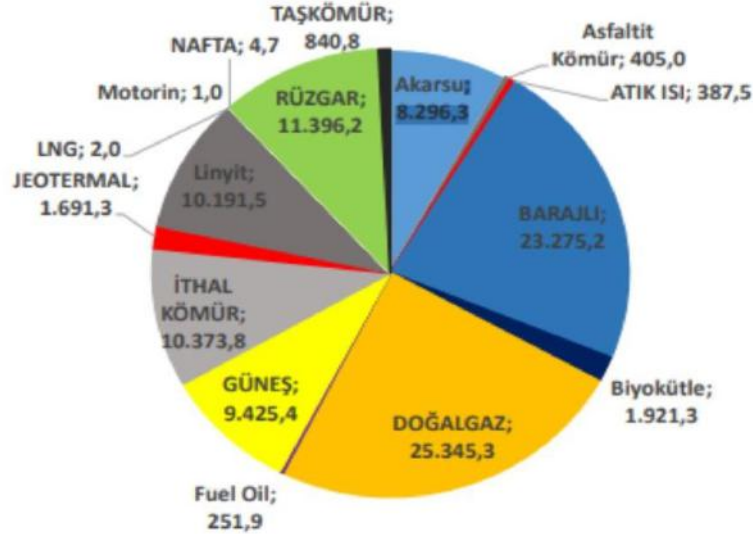
## Türkiye Kömür Sahaları



Ülkemizin 19,32 milyar tonu linyit ve asfaltit, 1,52 milyar tonu taş kömürü olmak üzere toplam kömür kaynağı yaklaşık 20,84 milyar ton'dur

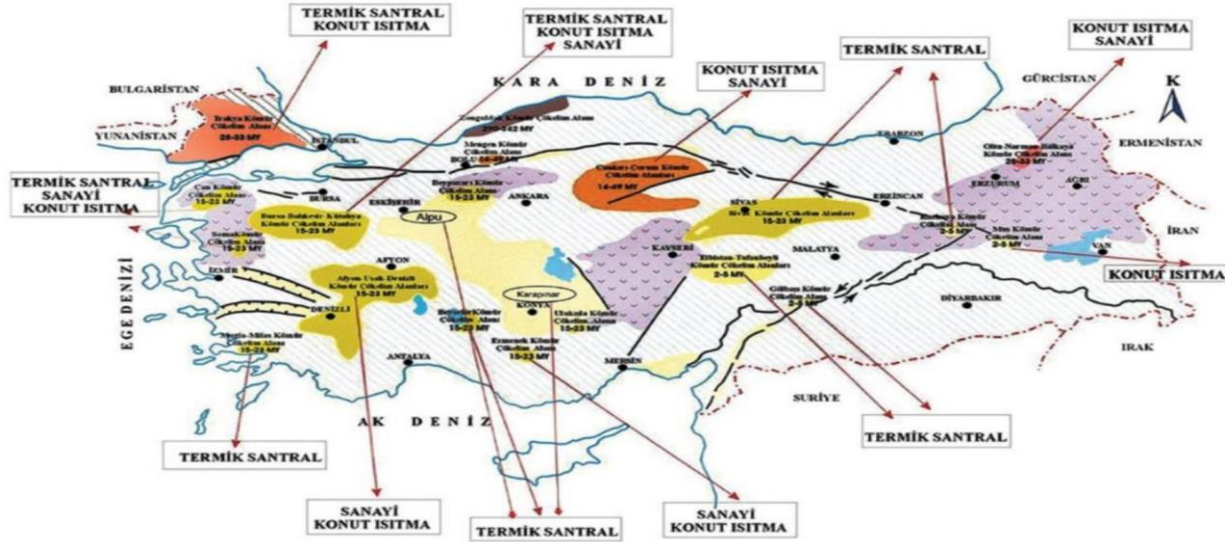
# TÜRKİYE'DE VE AVRUPA'DA KÖMÜR REZERVLERİ VE KÖMÜRÜN ENERJİ SEKTÖRÜNDE KULLANIMI

## TÜRKİYE ELEKTRİK KURULU GÜCÜ



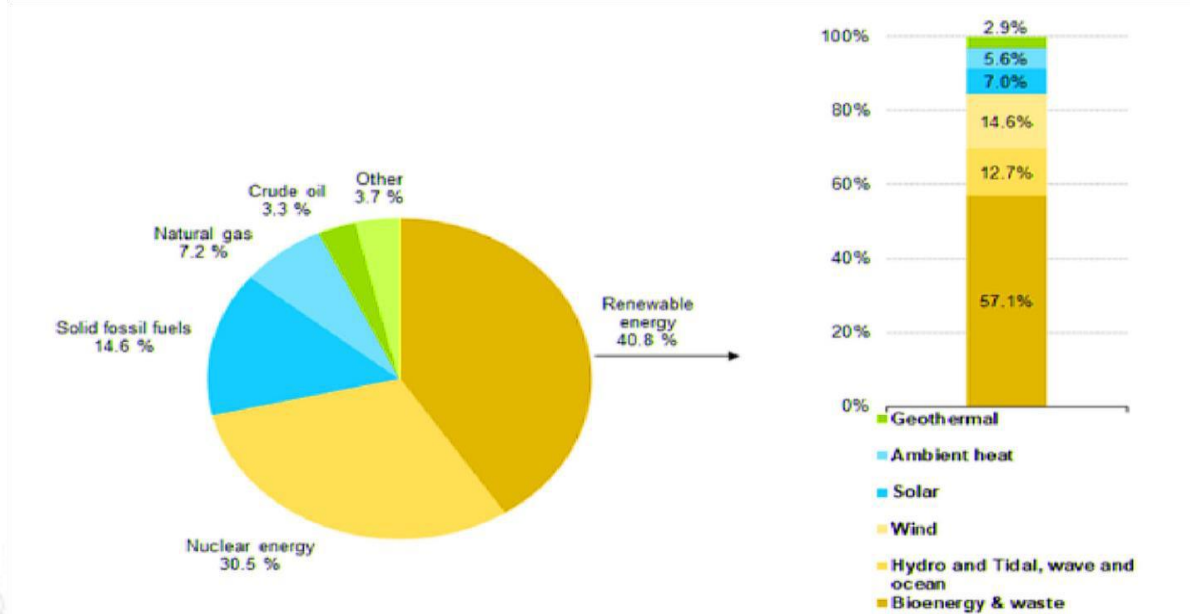
# TÜRKİYE'DE VE AVRUPA'DA KÖMÜR REZERVLERİ VE KÖMÜRÜN ENERJİ SEKTÖRÜNDE KULLANIMI

## Önemli Kömür Sahaları ve Potansiyel Kullanım Alanları





## AB'de Birincil Enerji Üretimini Kaynaklara Dağılımı



AB'de son on yılda (2010-2020), birincil enerji üretimindeki katı fosil yakıtların düşüş yönündeki eğilimi petrol, doğal gaz ve nükleer enerjide de gözlenmiştir.



# TÜRKİYE'DE VE AVRUPA'DA KÖMÜR REZERVLERİ VE KÖMÜRÜN ENERJİ SEKTÖRÜNDE KULLANIMI

## AB ÜYE ÜLKELERİ LİNYİT TÜKETİMİ

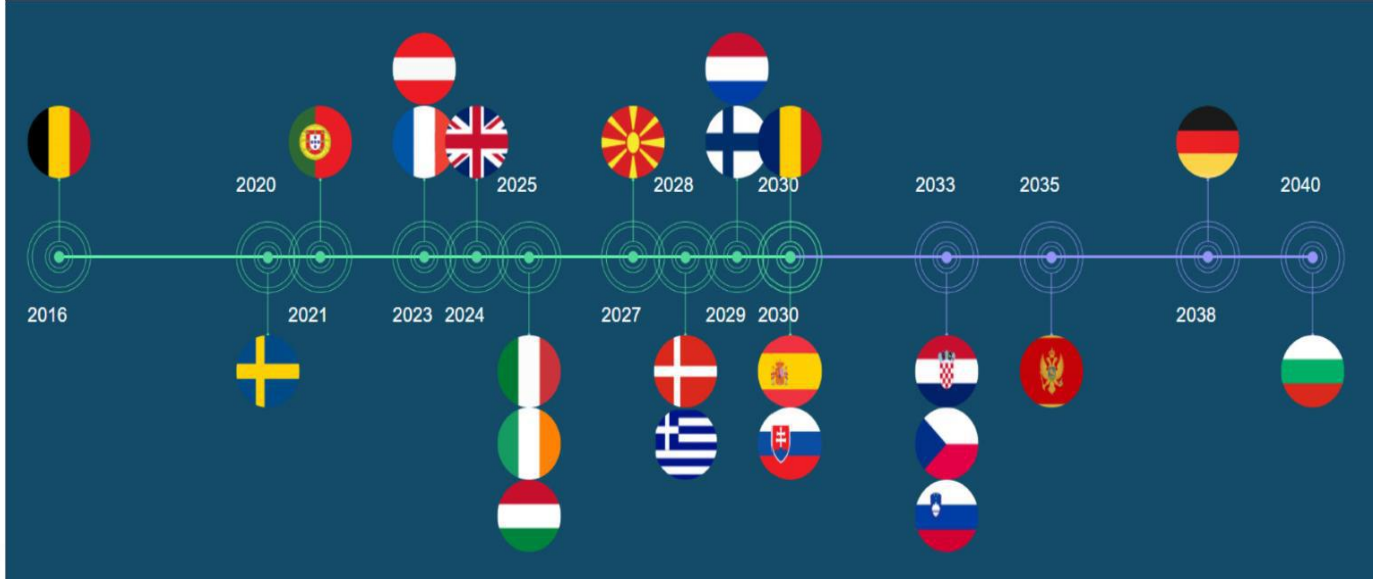
2021 yılında AB üye ülkelere göre toplam linyit kömürü tüketimi;

- » Almanya %44
- » Polonya %19
- » Çekya %12
- » Bulgaristan %9
- » Romanya %6
- » Yunanistan %6

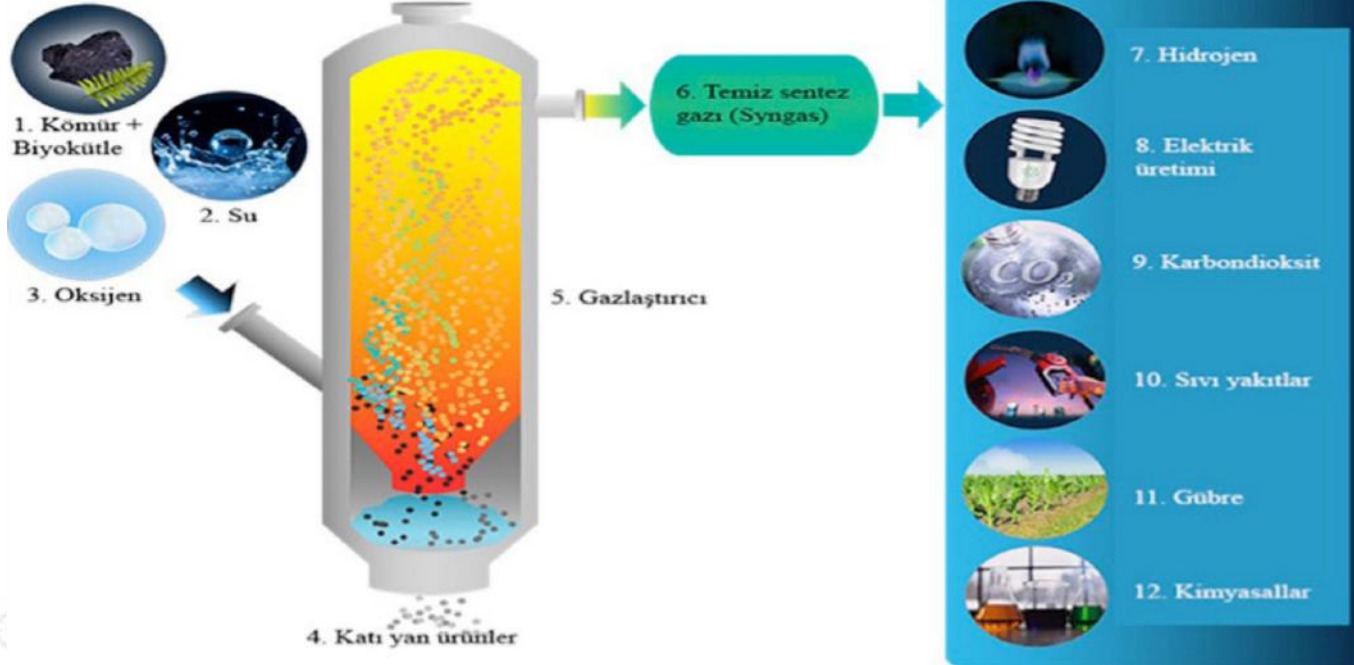
olarak gerçekleşmiştir.



## AB ÜYE DEVLETLERİN KÖMÜRDEN ÇIKIŞ TARİHLERİ



# GAZLAŞTIRMA





2022-2040 döneminde elektrik üretiminde, kömür, doğalgaz, nükleer ve petrolün payının azalacağı ve en büyük yüzdeler artışın güneşte (PV) olacağı beklenmektedir.

Pandemi ve Rusya- Ukrayna Savaşı , AB ülkelerinde enerji üretiminde fosil yakıtların payının artmasına neden olmuştur. Bu ve benzeri durumlara karşı ülkeler enerji sektöründe daha komplike bir yaklaşım sergilemek durumunda kalacaklardır.



eurelectric  
Türkiye



# TEŞEKKÜR EDERİZ

Halil Korutürk Özcan

[halil.ozcan@euas.gov.tr](mailto:halil.ozcan@euas.gov.tr)